



# ***THE LITTLE WORLD COMPAGNY***

**+ 0033 546 498 804**

**17130 COURPIGNAC**

**SIRET : 79874841400025**



**PHOENIX 400**

## Nomenclature du Phoenix 400



	Désignation	Référence	Quantité
	Châssis	CH001	1
	Grand Bras	GB001	1
	Petit Bras	PB001	1
	Fourche Chargeur	FC001	1
	Tendeur de Chenilles	TC001	1
	Lame Bull	LB001	1

	Porte noix	PN001	1
	Articulation	A001	1
	Articulation	A002	1
	Noix	N001	
	Support de siège	SG001	1
	Carter Chargeur	CC001	1
	Carter Pelleteuse	CP001	1
	Carter Chargeur 2	CC002	1

	Godet Pelleteuse	GP001	1
	Godet Chargeur	GC001	1
	Fond Godet Chargeur	FGC001	1
	Distributeur 5 éléments double effet 3 joysticks	D001	1

	Distributeur 5 éléments double effet 5 joysticks	D002	1
	Divers flexibles	CF001	48
	Moteur 13 cv Incluant batterie, démarrreur, pompe hydraulique	M013	1
	Moteur hydraulique	MH001	2

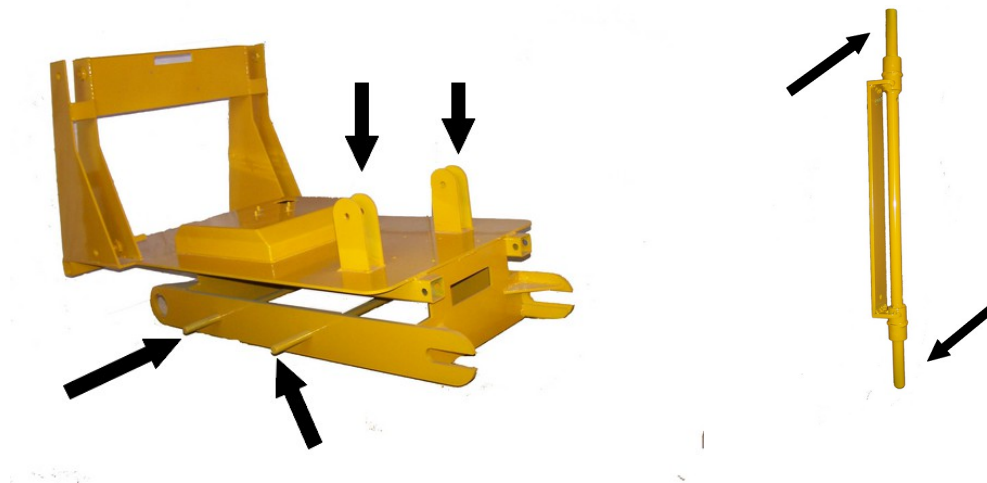
	Chenille 172 x 43	CC001	2
	Vérin	V001	13
	Roller	RO001	6
	Goupille	GO001	40
	Axe	A001	40
	Tuyau d'aspiration hydraulique	TAH001	1
	Siège	S001	1

	Trappe réservoir	TR001	1
	Interrupteur 3 positions 12V	IF001	1
	Huile HP 46 20l.	HH001	1

## ***MONTAGE DU PHOENIX 400***

### ***I – Montage du bas de la Plate forme :***

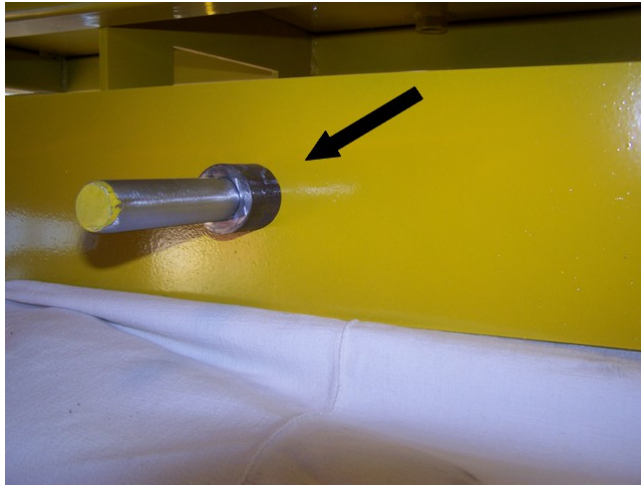
Commencez par nettoyer légèrement les extrémités des 4 axes présent sous la plate forme, à l'aide de toile émeri (voir photo ci dessous). Faites de même avec les deux extrémités du tendeur de chenilles.



Placez ensuite les bagues 35x25 sur les axes, puis les roues folles (voir photos ci dessous).

Puis mettre une goupille à chaque extrémité.

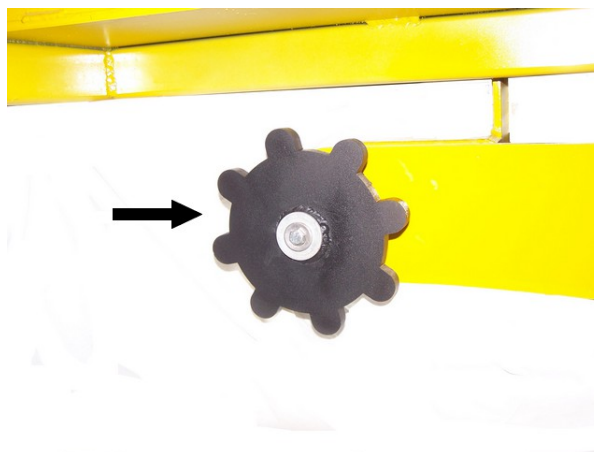




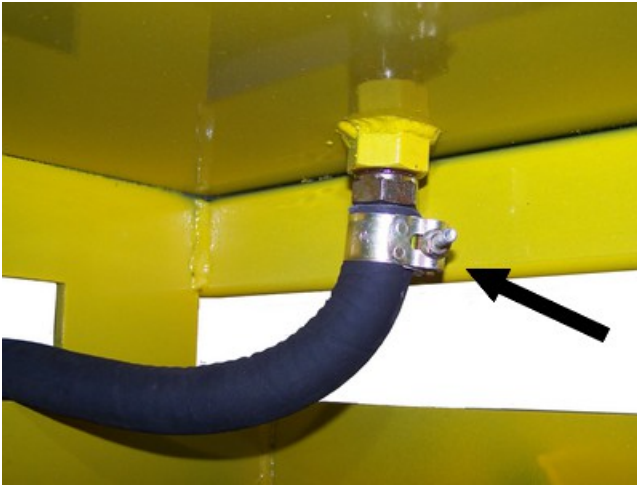
Installez ensuite les 2 moteurs hydraulique dans leurs emplacements, à l'aide de de boulons « 12x40 » (voir photo ci dessous).



Puis installez les 2 barbotins en sortie de moteur hydraulique (voir photo ci dessous).



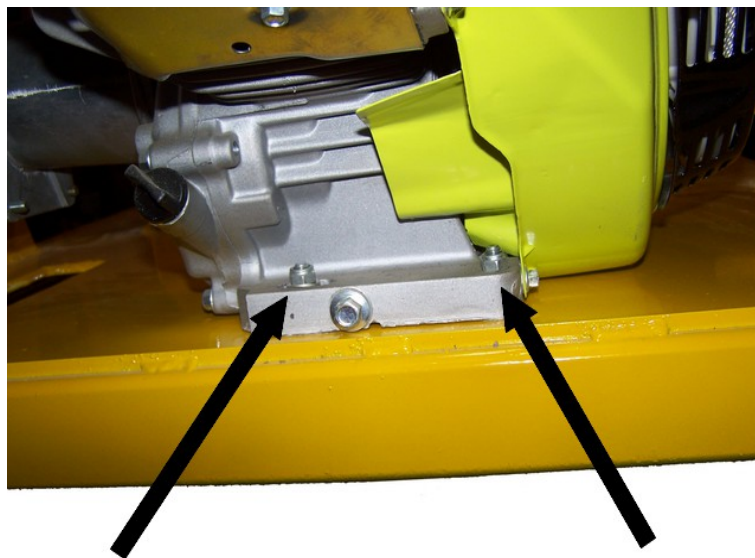
Branchez ensuite le tuyau d'aspiration sous la plate forme. Faites le ressortir sur le haut (voir photos).



## **II– Montage du moteur thermique :**

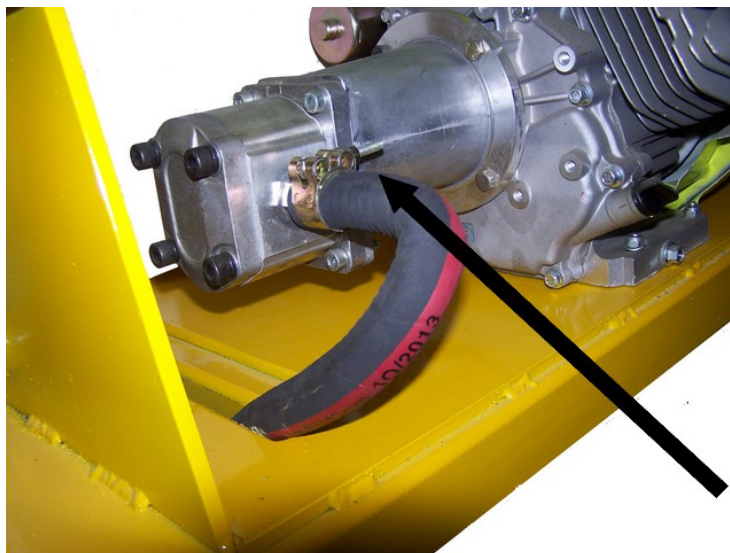
Installez le moteur dans son emplacement à l'aide de boulons « 8x100 » & « 8x40 » (voir photo ci dessous).

*NB : Afin d'éviter tout problèmes lors du montage, nous installons préalablement la pompe hydraulique en sortie moteur.*



Branchez ensuite le tuyau d'aspiration sur le raccord cannelé (voir photo ci-dessous).

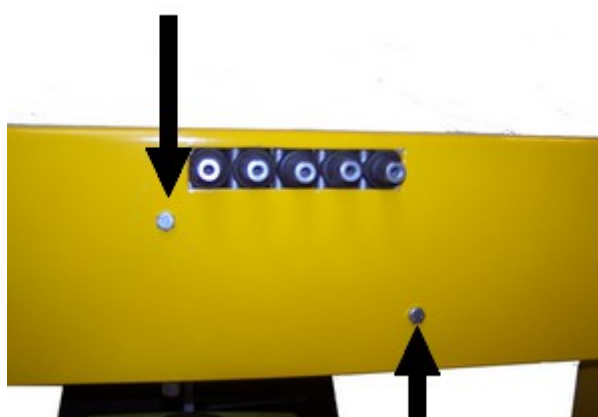




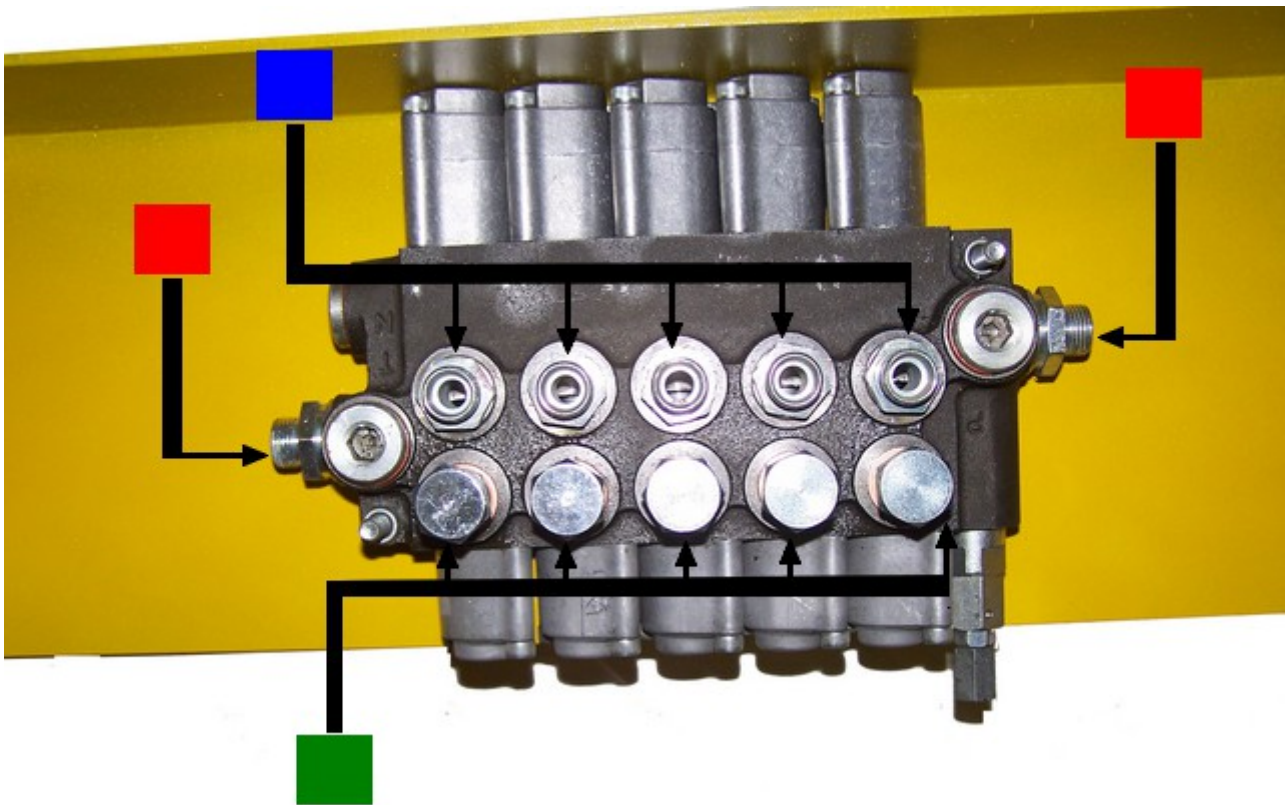
## **IIV– Montage des 2 distributeurs hydraulique**

### **a) Distributeur du chargeur**

Installez le distributeur 5 éléments double effet du chargeur dans son emplacement. A l'aide de boulons « 8x60 » (voir photo ci dessous). Pour faciliter la pose, enlevez les joysticks.



Vissez ensuite l'ensemble des raccords sur le distributeur (voir photo ci-dessous).



- Raccord «banjo»
- Raccord «union 12/17» 3/8
- Raccord «union 15/21» 1/2

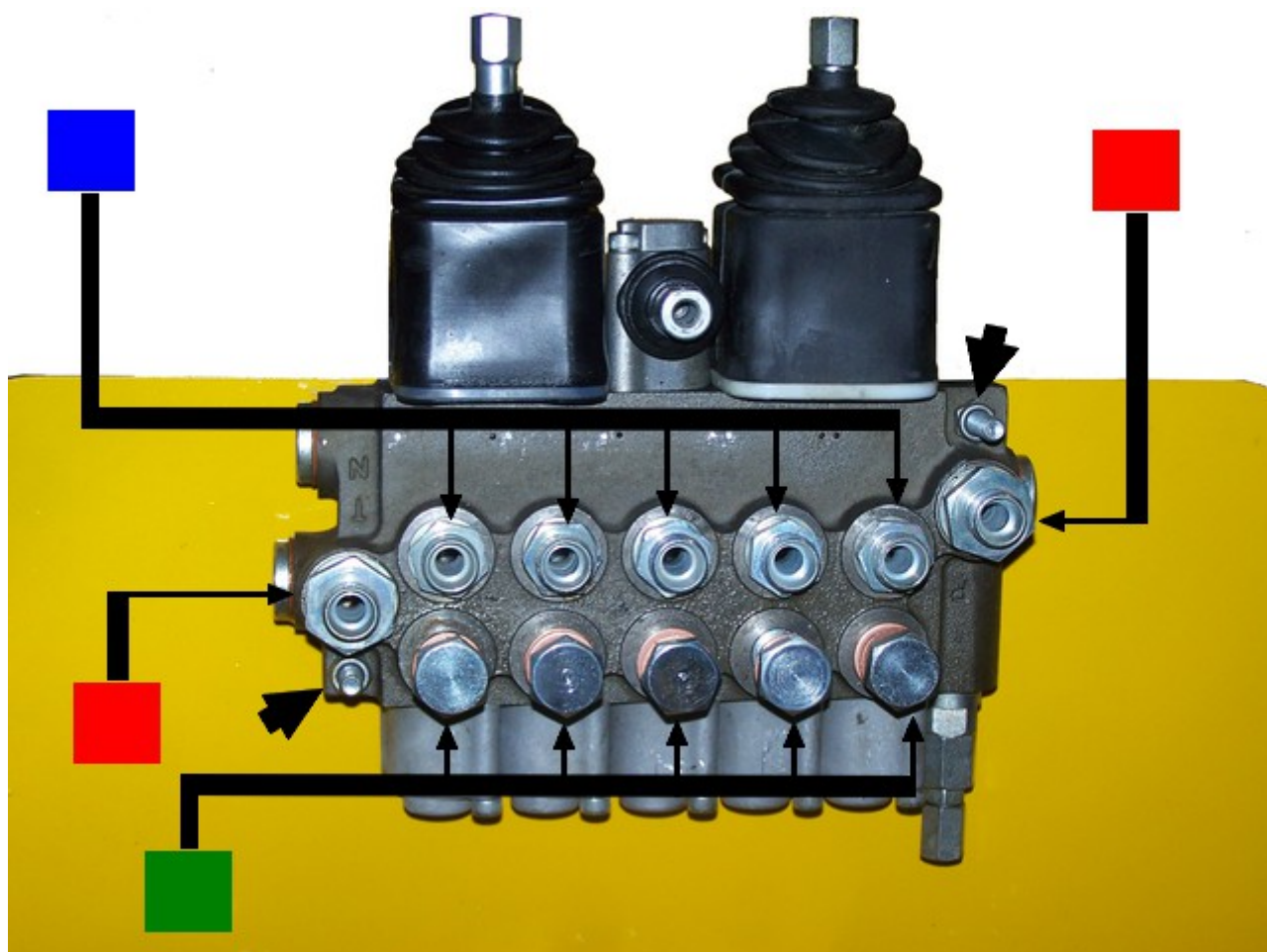
#### ***b) Distributeur de la pelle***

Installez dans un premier temps le porte noix dans son emplacement (support distributeur), à l'aide de boulons «12x60».



Installez ensuite le distributeur le distributeur 5 éléments à son emplacement, à l'aide de boulons «8x60».

Vissez ensuite l'ensemble des raccords (voir photo ci-dessous).



■ Raccord «banjo»

■ Raccord «union 12/17» 3/8

■ Raccord «union 15/21» 1/2

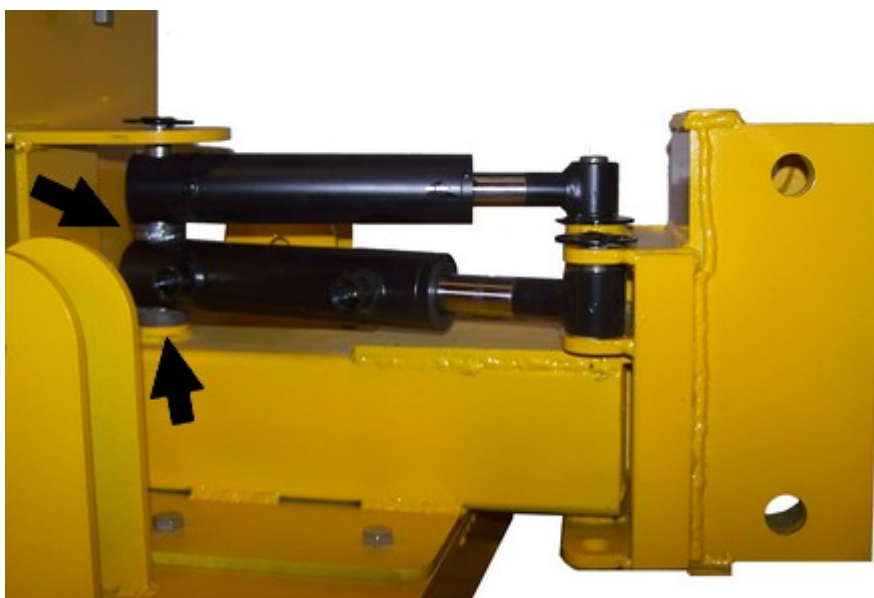


#### IV- Pelle & Chargeur

##### a) Montage de la Pelleteuse et de la lame Bull

Fixez la noix sur le porte noix puis les 2 vérins «25x10x100». Sans oublier de positionner les bagues sur l'axe (voir photo ci-dessous).

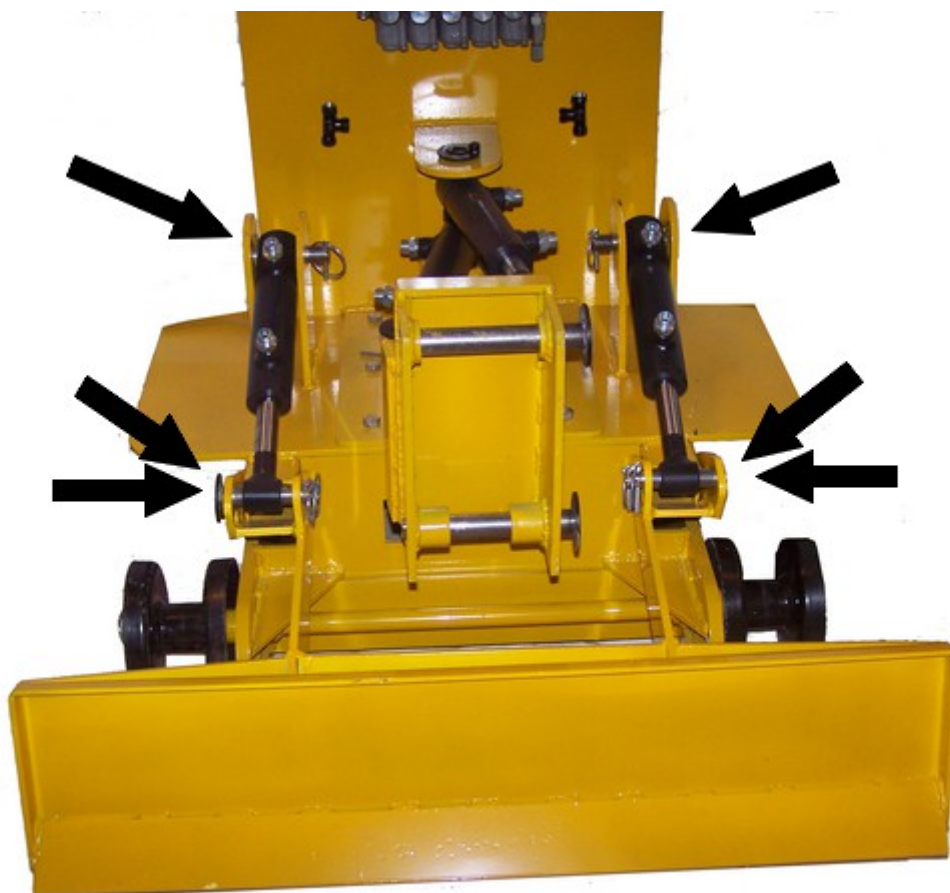
*NB : L'ensemble des axes qui composent le Phoenix 400 sont présent à leurs emplacements «futur». Ceci dans le but de garantir un assemblage rapide et sans erreurs.*







Fixez la lame Bull sur le châssis à l'aide des axes pivot, puis installez les 2 vérins «25x40x100» (voir photo ci-dessous).



Installez ensuite le premier bras de la pelleuse, via l'axe pivot et le vérin «50x30x400» (voir photo ci-dessous).

Positionnez le vérin de «50x30x400» sur la partie haute du bras.

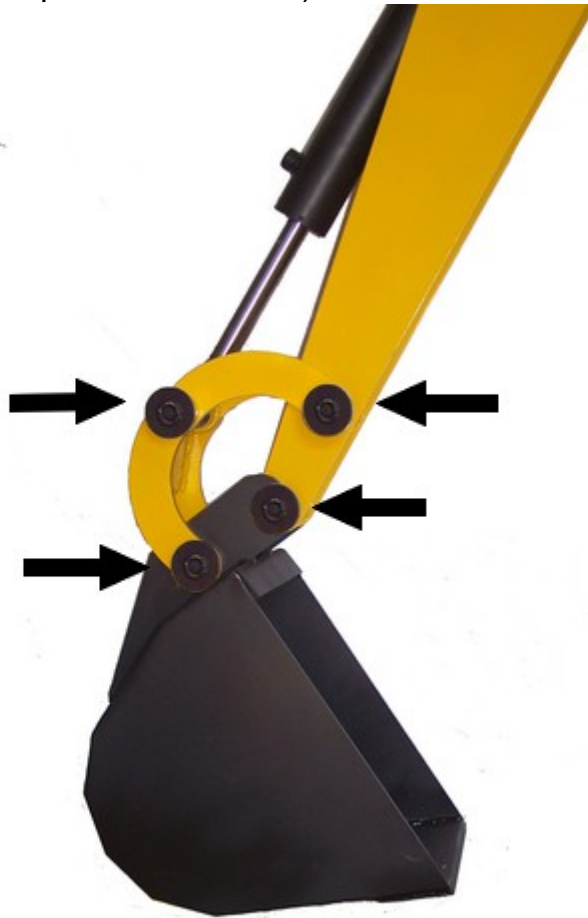


Installez ensuite le deuxième bras. A l'aide de l'axe pivot et du vérin «50x30x300» (voir photo ci-dessous).





Installez ensuite le Godet et ses articulations. A l'aide de l'axe pivot ainsi que du vérin «60x30x300» (voir photo ci-dessous).

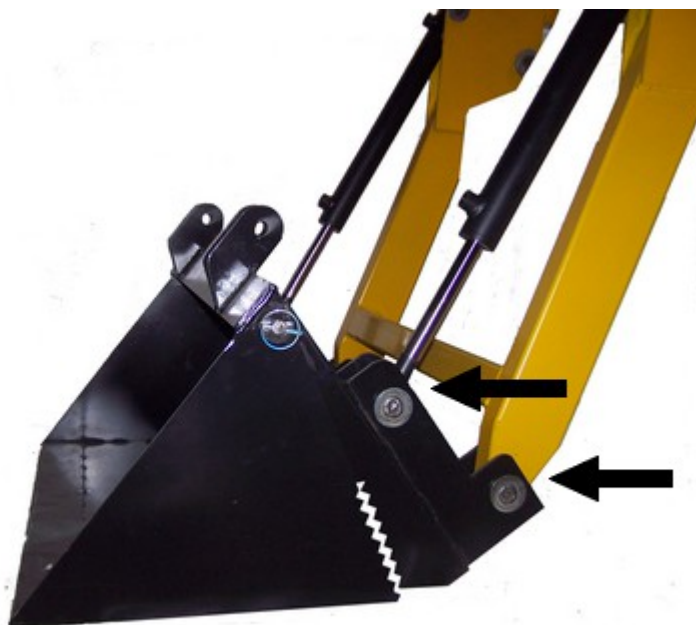


**b) Montage du Chargeur « Drop »**

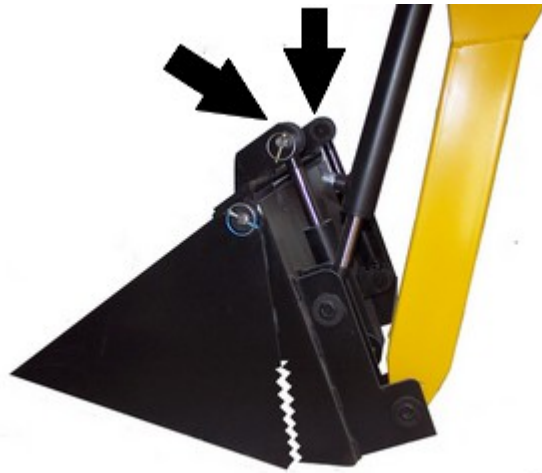
Installez la fourche du Chargeur dans le châssis. A l'aide des 2 axes pivot, ainsi que des 2 vérins «50x30x250» (voir photo ci-dessous).



Installez ensuite le Chargeur « Drop » sur la fourche. A l'aide de l'axe pivot et du vérin «25x40x400» (voir photo ci-dessous).



Installez ensuite les 2 vérins «25x40x100» exerçant la fonction dite « Drop » (voir photo ci-dessous).

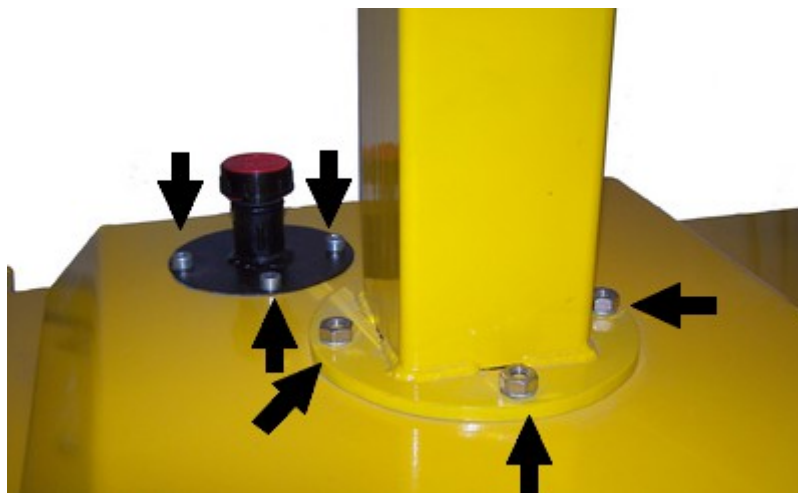


### **V- Siège et trappe du réservoir hydraulique**

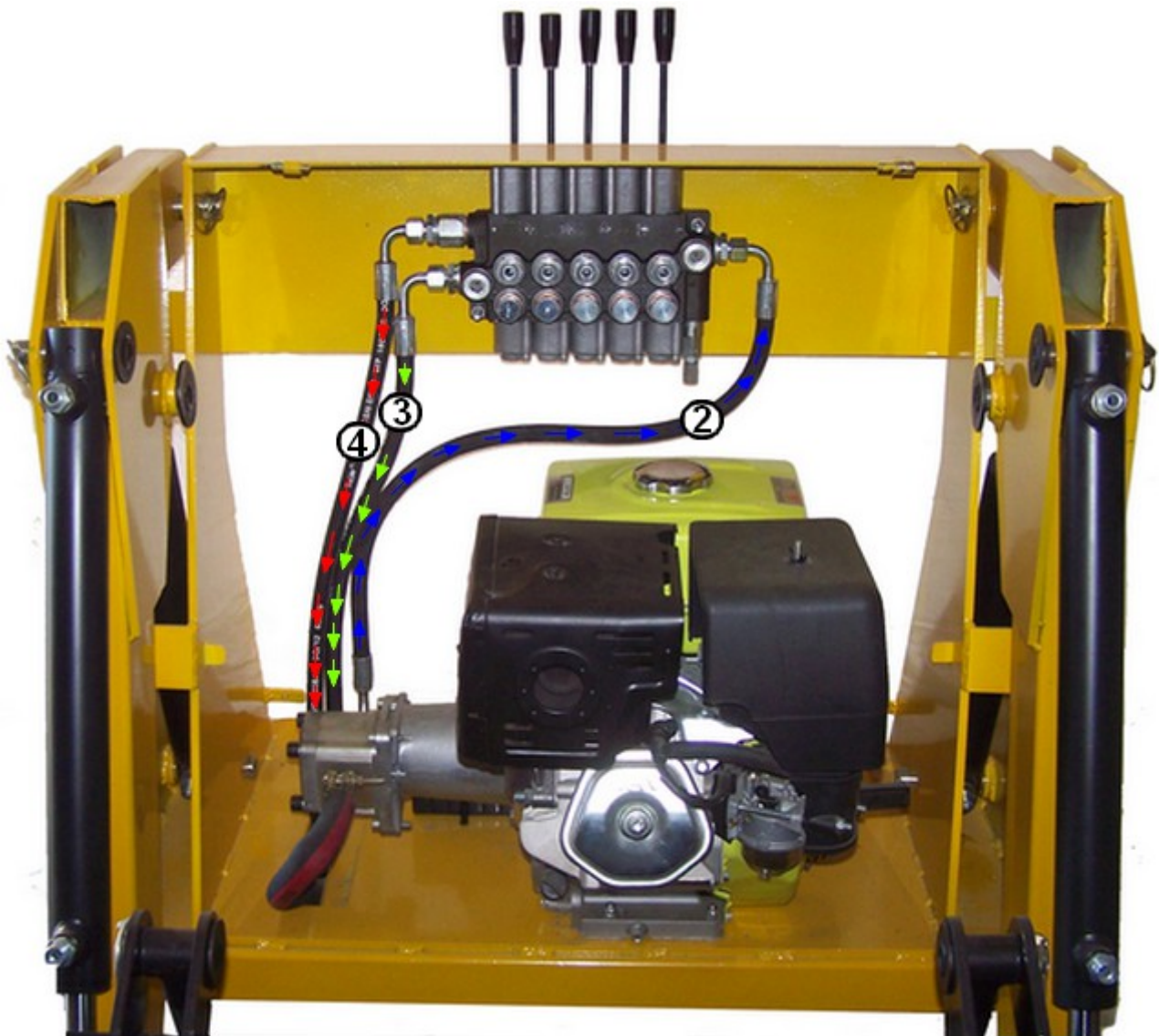
Positionnez le support du siège, puis vissez les 4 écrous de 10 mm.

Insérez l'axe du siège dans la potence de ce dernier, afin de permettre une rotation de 360°.

Fixer ensuite la trappe du réservoir à l'aide des vis «6x20» (voir photo ci-dessous).



## VI – Installation des flexibles hydraulique



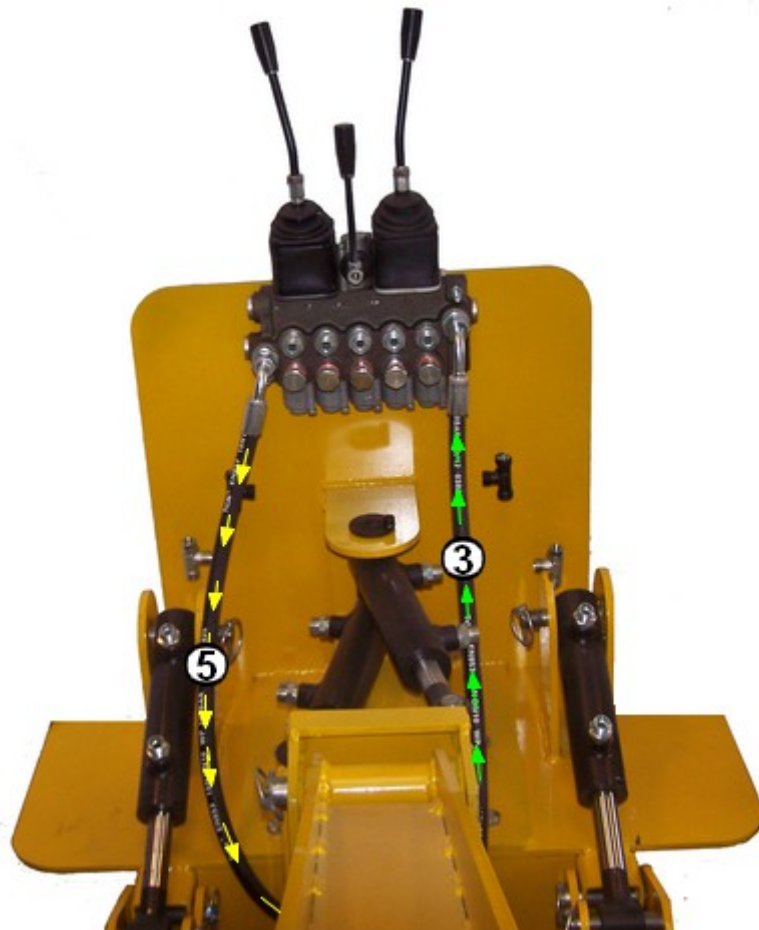
■ Pression hydraulique (sortie pompe) -----> Distributeur 5 éléments double effet.

■ Retour pression hydraulique distributeur (Chargeur) -----> Réservoir hydraulique

■ Distributeur 5 éléments double effet (Chargeur) -----> Distributeur 5 éléments double effet (Pelle)

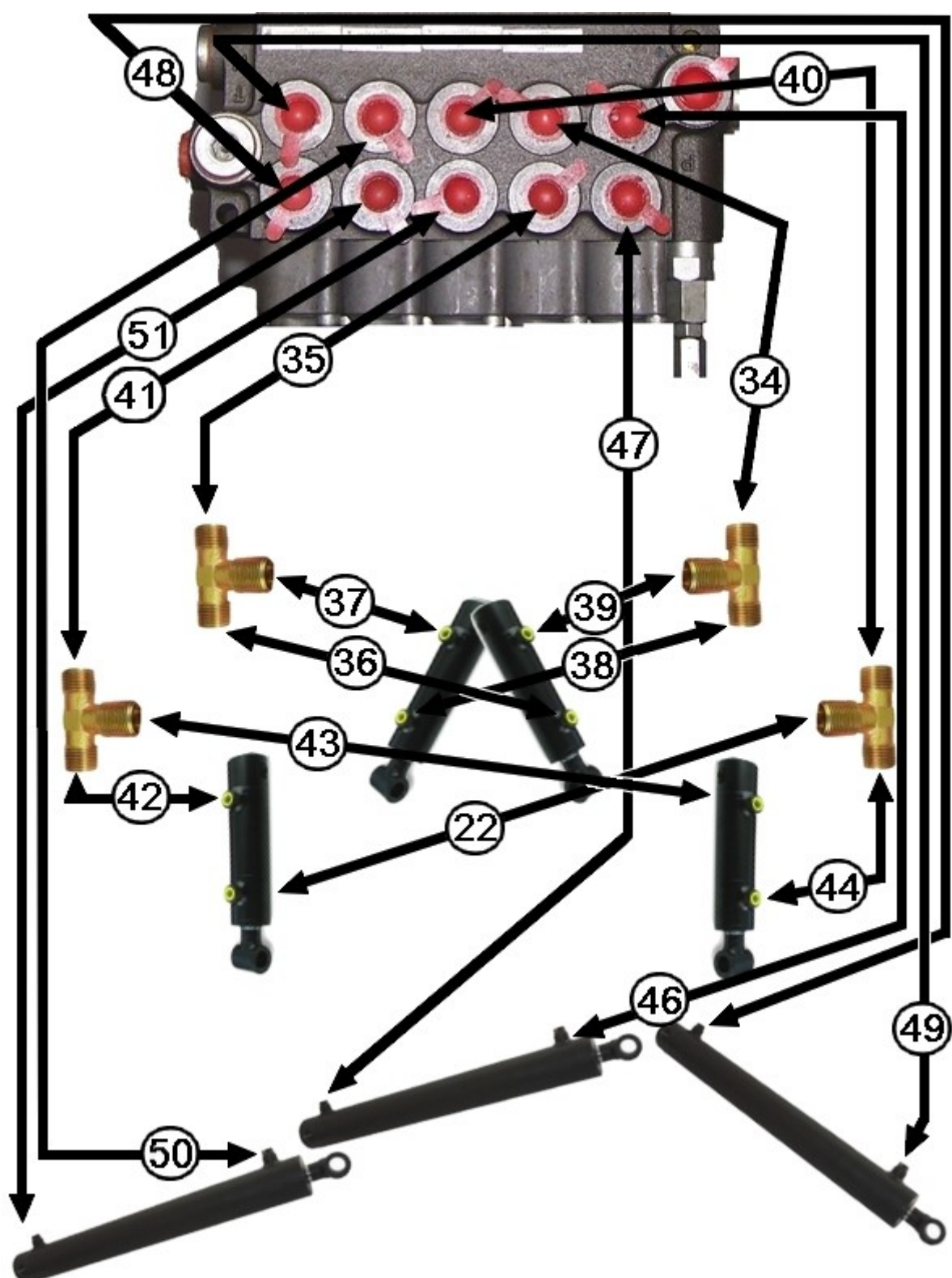
■ Distributeur 5 éléments (Pelleteuse) -----> Réservoir hydraulique

*NB : Afin de garantir un montage simple et rapide, l'ensemble des flexibles sont numérotés.*



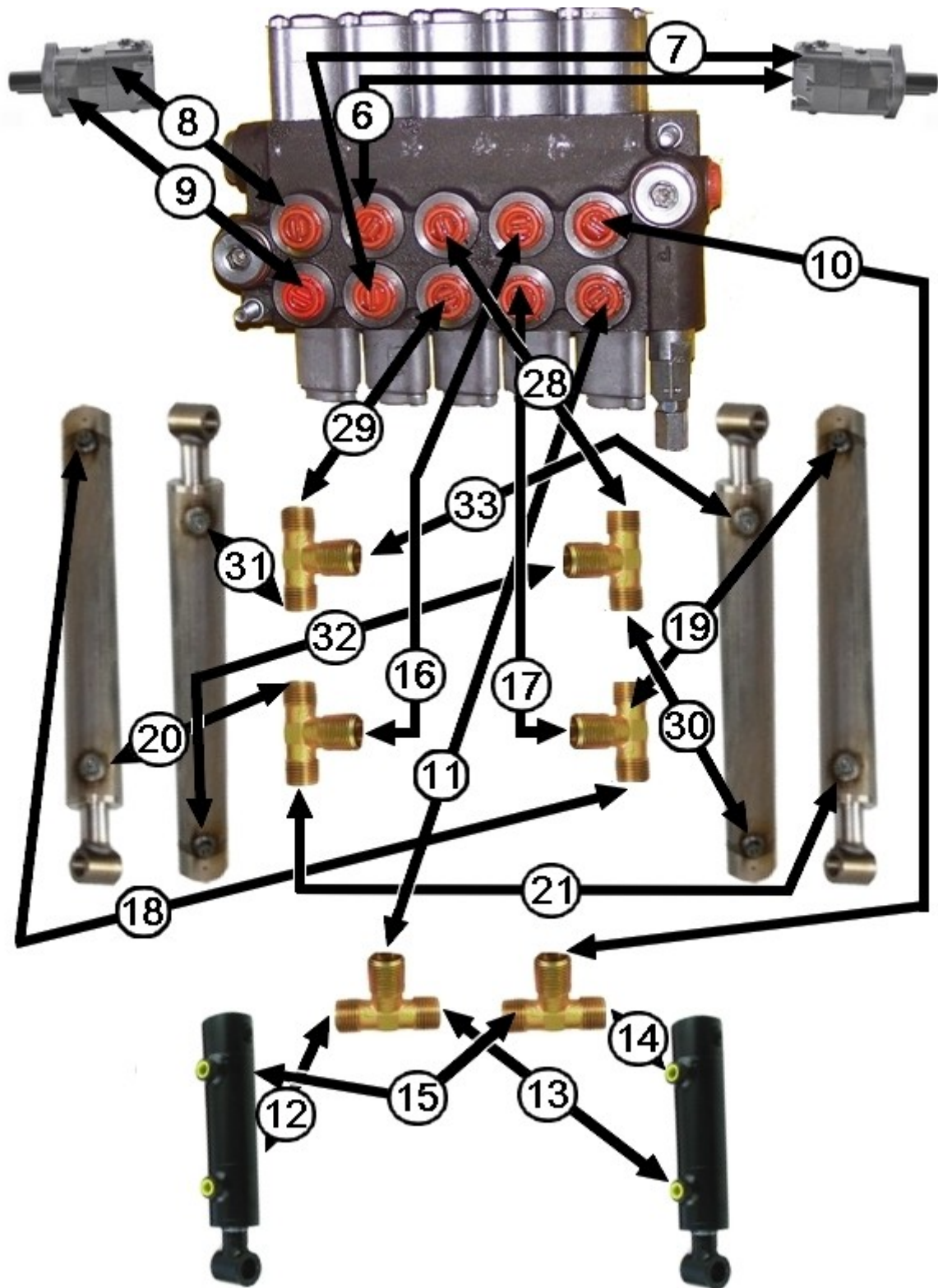


*a) Installation des flexibles hydraulique de la Pelleteuse*





*b) Installation des flexibles hydraulique du Chargeur*



*Lorsque vous avez terminé remplissez le réservoir hydraulique.*

*NB : Aucune purge n'est nécessaire. La soupape de sécurité des distributeurs remplit cette tâche.*

## **VII – Installation des Carters**

Installez les 3 carters.

*NB : Le neiman, l'allume cigare et l'interrupteur de lumière sont déjà présent sur le carter Chargeur 2. Vous n'avez plus qu'à effectuer les branchements.*

Vous pouvez désormais « démarrer » votre Phoenix 400.

## **VIII – Installation des Chenilles**

Placez simplement les chenilles, puis tendez les à l'aide du tendeur. Vous avez terminé !!!!!!!



Vous pouvez dès maintenant profiter au maximum des atouts de votre Phoenix 400 !!!!